



АДМИНИСТРАЦИЯ ГОРОДА ПЕРМИ
ДЕПАРТАМЕНТ ЗЕМЕЛЬНЫХ ОТНОШЕНИЙ

Сибирская ул., д. 15, Пермь, 614000, тел. (342) 212-46-78, факс 212-41-51
e-mail: dzo@gorodperm.ru, http://www.gorodperm.ru

РАЗРЕШЕНИЕ
на размещение объекта
№ 21-01-44-16 от 10 ЯНВ 2022

Департамент земельных отношений администрации города Перми в соответствии с пунктом 3 статьи 39.36 Земельного кодекса Российской Федерации, Положением о порядке и условиях размещения объектов на землях или земельных участках, находящихся в государственной или муниципальной собственности, на территории Пермского края без предоставления земельных участков и установления сервитутов, публичного сервитута, утвержденным постановлением Правительства Пермского края от 22.07.2015 № 478-п, заявлением от 23 декабря 2021г № 21-01-07п-10160

разрешает: Грищенко Наталье

размещение объекта: проезды, в том числе вдольтрассовые, и подъездные дороги, для размещения которых не требуется разрешения на строительство

на землях: государственная собственность на которые не разграничена

местоположение: Пермский край, г. Пермь, Свердловский район, ул. Героев Хасана, 6

разрешение выдано на срок: 11 месяцев

Дополнительные условия размещения:

способ размещения объекта: наземный, надземный

Территория, согласно схеме, расположена в зоне с особым условием использования территорий: охранный зона коммунальных тепловых сетей, приаэродромная территория аэродрома аэропорта Большое Савино, в границах территории объекта культурного наследия (достопримечательного места) - «Проспект им. Сталина» (ДМ-01).

Грищенко Н. А.:

1. Соблюдать правила охраны коммунальных тепловых сетей, утвержденные Приказом Министерства архитектуры, строительства и жилищно-коммунального хозяйства Российской Федерации от 17 августа 1992 г. № 197 «О типовых правилах охраны коммунальных тепловых сетей»;

2. Соблюдать Правила использования воздушного пространства, установленные постановлением Правительства Российской Федерации от 11 марта 2010 г. № 138 «Об утверждении Федеральных правил использования воздушного пространства Российской Федерации»;

3. Соблюдать режимы использования и градостроительные регламенты, установленные приказом министерства культуры, молодежной политики и массовых коммуникаций Пермского края от 22.11.2013 № СЭД-27-01-12-372 «Об

утверждении границ территории, предмета охраны градостроительных регламентов и режимов использования территории объекта культурного наследия – достопримечательного места «Проспект им. Сталина»».

Приложение: схема предполагаемых к использованию земель или части земельного участка на 1 л. в 1 экз.

Исполняющий обязанности заместителя
главы администрации города Перми –
начальника департамента земельных
отношений администрации города Перми



Е.Н.Гонцова

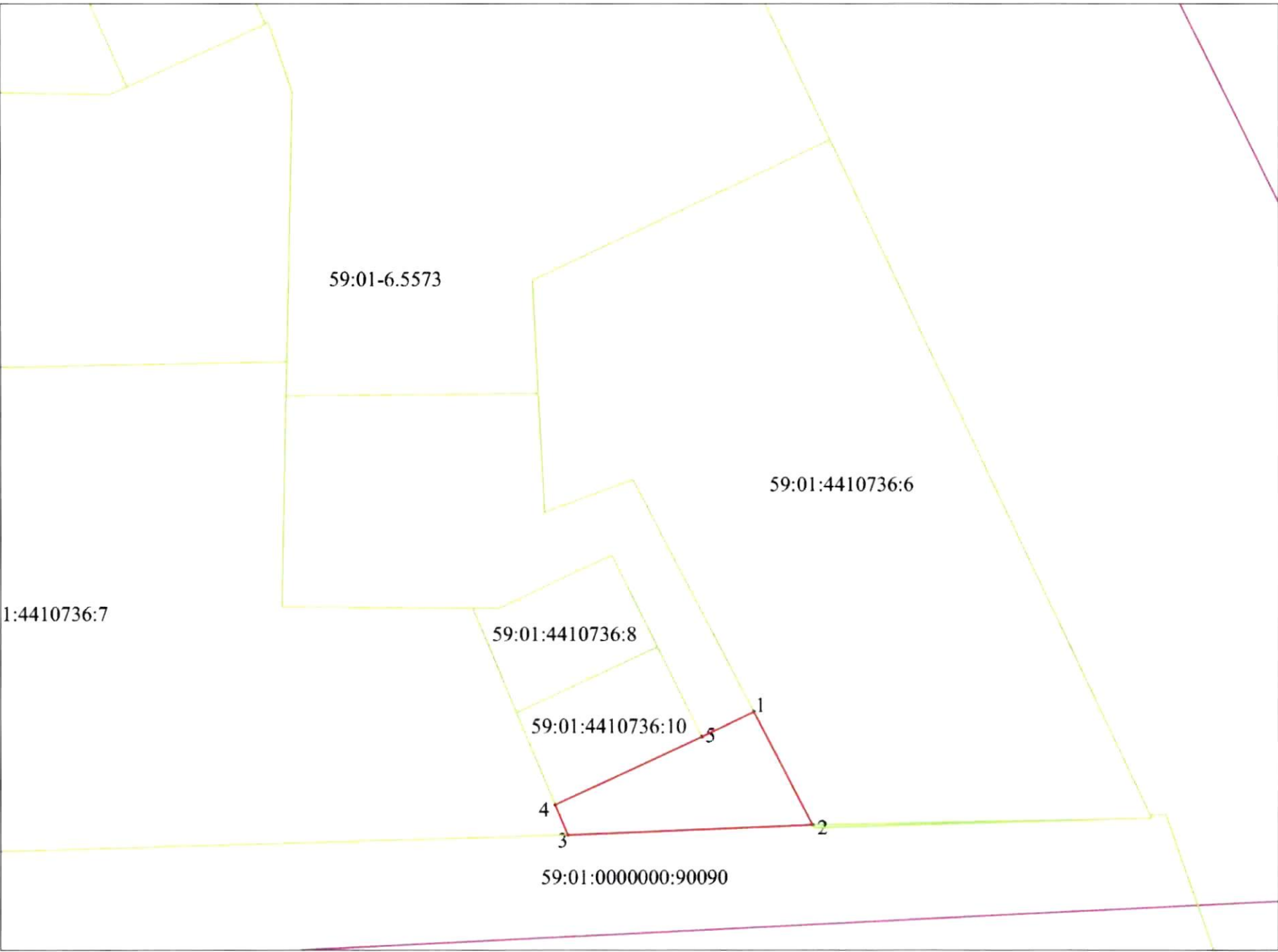
Схема границ предполагаемых к использованию земель или части земельных участков на кадастровом плане территории

Объект: Проезды, в том числе вдольтрассовые, и подъездные дороги, для размещения которых не требуется разрешение на строительство

Площадь земель или части земельного участка, кв.м: 83

Местоположение: Пермский край, г. Пермь, Свердловский район, ул. Героев Хасана, 6


Категория земель: Земли населенных пунктов



Система координат: МСК 59

№	X	Y
1	515959.16	2232625.75
2	515951.41	2232629.79
3	515950.70	2232612.94
4	515952.78	2232612.07
5	515957.47	2232622.16

Описание границ смежных землепользователей:
от точки 1 до точки 2: 59:01:4410736:6
от точки 2 до точки 3: 59:01:0000000:90090
от точки 3 до точки 4: 59:01:4410736:7
от точки 4 до точки 5: 59:01:4410736:10
от точки 5 до точки 1: земли, находящиеся в гос. собственности

Заявитель 
подпись, расшифровка подписи

Масштаб 1:500

Условные обозначения:

- 59:01:4410736

59:01:4410736:10
- Характерные точки границ земельного участка

Номер кадастрового квартала

Кадастровый номер земельного участка
-
- Границы кадастровых кварталов

Границы земельного участка по сведениям ГКН

Граница, предполагаемых к использованию земель или части земельного участка